

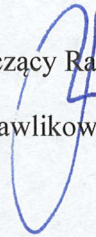
**UCHWAŁA NR LVIII/381/2023**  
**RADY GMINY ZŁAWIEŚ WIELKA**  
**z dnia 22 marca 2023 r.**

**w sprawie zaliczenia drogi do kategorii dróg gminnych**

Na podstawie art. 18 ust. 2 pkt 15 ustawy z dnia 8 marca 1990 r. o samorządzie gminnym (Dz. U. z 2023 r. poz. 40) i art. 7 ust. 2 ustawy z dnia 21 marca 1985 r. o drogach publicznych (Dz. U. z 2022 r. poz. 1693, 1768, 1783 oraz 2185) po zasięgnięciu opinii Zarządu Powiatu Toruńskiego uchwała się, co następuje:

- § 1. Zalicza się do kategorii dróg gminnych drogi ujęte w wykazie stanowiącym załączniku nr 1 do niniejszej uchwały.
- § 2. Szczegółowe położenie i przebieg dróg wymienionych w załączniku nr 1 jest oznaczone kolorem żółtym na mapach stanowiących załącznik nr 2 i 3 do niniejszej uchwały.
- § 3. Wykonanie uchwały powierza się Wójtowi Gminy.
- § 4. Uchwała wchodzi w życie po upływie 14 dni od ogłoszenia w Dzienniku Urzędowym Województwa Kujawsko – Pomorskiego.

Przewodniczący Rady Gminy  
Piotr Pawlikowski



Załącznik nr 1 do uchwały nr LVIII/381/2023

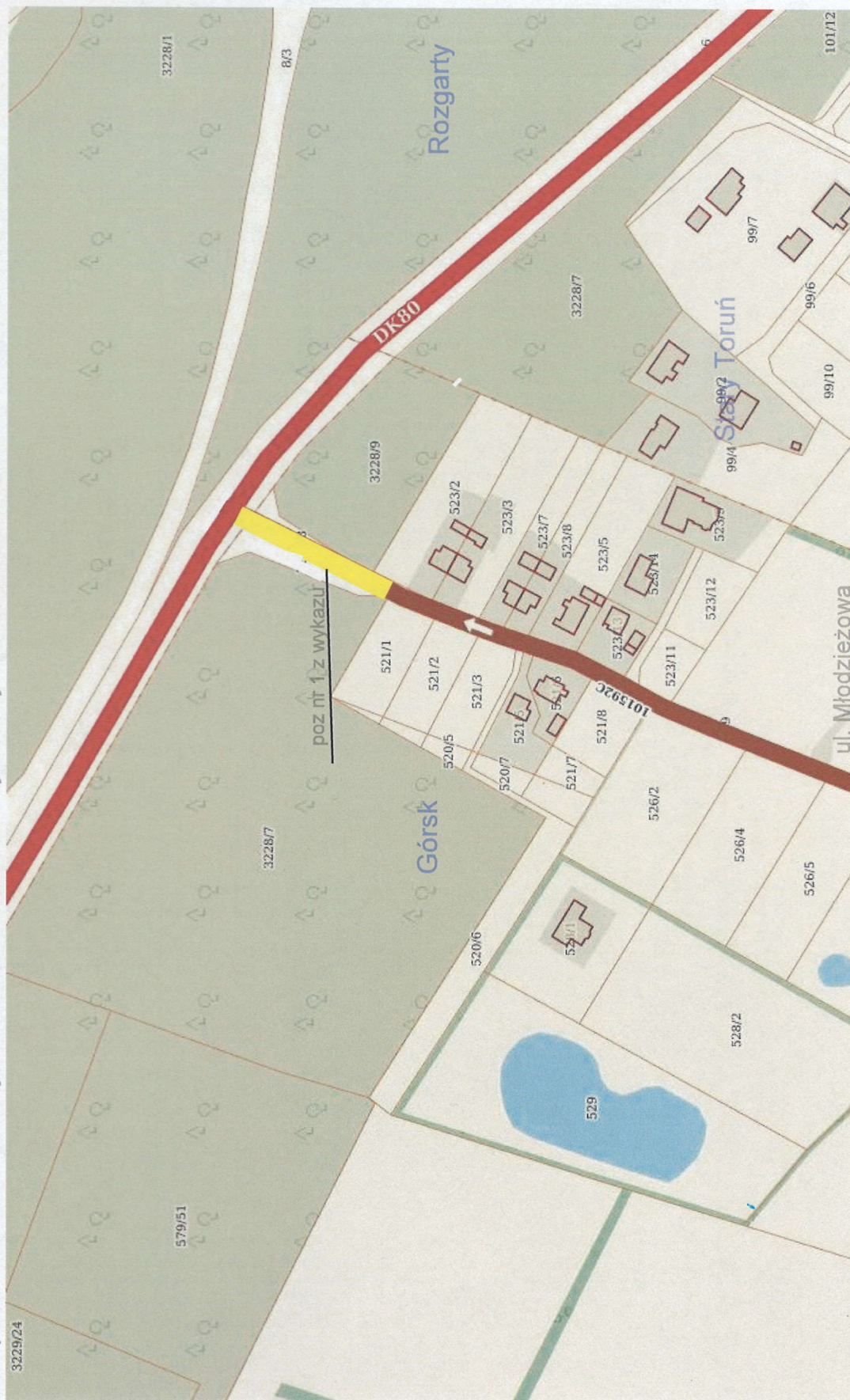
Rady Gminy Zławieś Wielka

z dnia 22 marca 2023 r.

### WYKAZ DRÓG ZALICZONYCH KATEGORII DRÓG GMINNYCH

Lp.	Nazwa drogi	Przebieg drogi	Długość drogi w metrach
1	Górska ul. Młodzieżowa Droga gminna nr 101592C	przedłużenie drogi gminnej o numerze 101592C od skrzyżowania z drogą krajową nr 80 do działki nr 579/77 obręb Górska Droga znajduje się na działkach: - działka nr 539 obręb Górska - działka nr 3228/8 obręb Górska	1060
2	Czarne Błoto ul. Sosnowa      droga gminna 101593C	przedłużenie drogi gminnej o numerze 101593C do skrzyżowania z drogą krajową nr 80 Droga znajduje się na działkach: - działka nr 479/9 obręb Czarne Błoto - działka nr 3229/30 obręb Czarne Błoto - część działki nr 475/39 obręb Czarne Błoto	810

Załącznik nr 2 do uchwały nr LVIII/381/2023 Rady Gminy Zławieś Wielka z dnia 22 marca 2023 r.



Załącznik nr 3 do uchwały nr LVIII/381/2023 Rady Gminy Zławień Wielka z dnia 22 marca 2023 r.



#### Uzasadnienie:

Stosownie do treści art. 7 ust. 2 ustawy z dnia 21 marca 1985r. o drogach publicznych do właściwości Rady Gminy należy podejmowanie uchwał w sprawie nadawania drogom, służącym miejscowym potrzebom, kategorii dróg gminnych. Propozycja w sprawie zaliczenia ww. dróg do kategorii dróg gminnych została pozytywnie zaopiniowana przez Zarząd Powiatu Toruńskiego. Przedłużenie i nadanie przedmiotowej kategorii 2 drogom, pozwoli na połączenie ww. dróg z drogą krajową nr 80 i rozbudowę istniejącej sieci komunikacyjnej na terenie gminy. Propozycja zaliczenia do kategorii dróg gminnych dotyczy 2 dróg na terenie naszej gminy wykazanych w załączniku nr 1 oraz na mapach, stanowiących załączniki nr 2 i 3.